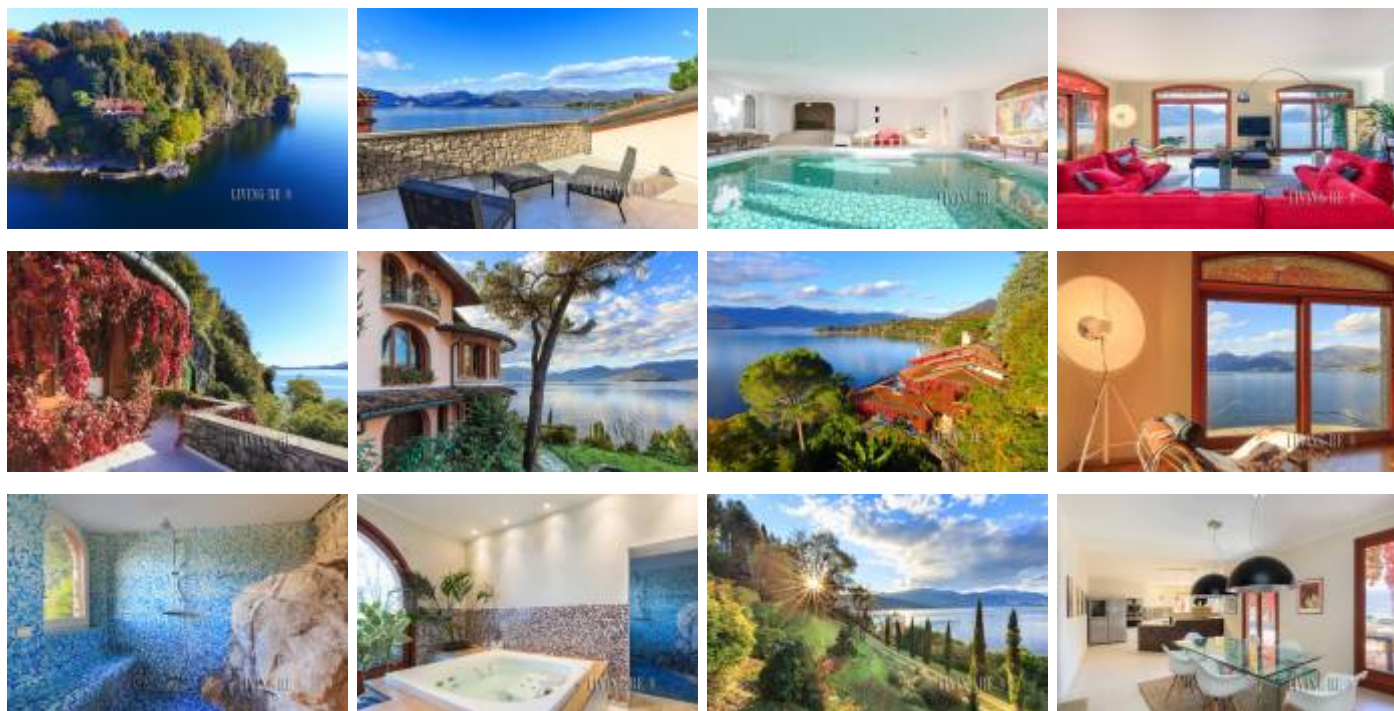


LR-381, LEGGIUNO LAGO MAGGIORE SPLENDIDA PROPRIETÀ FRONTE LAGO CON DARSENA E PISCINA COPERTA.



INFORMAZIONI SULLA STRUTTURA:

Indirizzo

: LEGGIUNO, Leggiuno, 21038, Varese, Lombardia

Categoria	: Immobili di prestigio
Tipo	: In vendita
Numero di bagni	: 5
Numero camere da letto	: 5
Parcheggio	: Garage
Superficie (mq)	: 900.00
Terreno	: 17.8 mq
Numero di piani	: 4

INFORMAZIONI SULLA STRUTTURA:

Posizione unica per questa villa fronte lago, con molta privacy.

Confinante con il Santuario di Santa Caterina del Sasso, patrimonio dell'Unesco, la villa ha una terrazza sul lago ed ha sicuramente una delle più splendide viste del Lago Maggiore. La posizione unica, l'esposizione a Ovest con il sole che tramonta di fronte e la privacy totale con i suoi 2 ettari di terreno, ne fanno una proprietà ricca di fascino e molto ambita. Dall'ingresso la villa è invisibile e nemmeno dal lago è facilmente accessibile essendo incastonata nella roccia. Si sviluppa su 3 piani fuori terra e 1 piano seminterrato, piscina coperta visibile dal salone principale attraverso una grande vetrata, zona sauna relax. Dal giardino antistante la villa, due sentieri portano alla spiaggia e alla darsena privata con ampia zona prendisole e scivolo per l'alaggio. Il parco è dotato di zona pianeggiante adibita ad eliporto. IL LAGO MAGGIORE - È il più grande lago dell'Italia, dopo quello di Garda, ed è il più esteso fra quelli vicini della cosiddetta regione dei tre laghi, ricche di Ville di lusso, anche in vendita. Il Lago Maggiore si estende nelle Prealpi Lombarde occupando una grande vallata, continuazione del Ticino, lungo il quale discese il grande ghiacciaio. La superficie è calcolata in kmq. 212, le acque si trova a una altezza media di 193 mt. s. m.; il perimetro è di km. 170; la massima lunghezza longitudinale è di km. 54. Il Lago Maggiore contiene sette isole, ossia le due isole di Brissago; le quattro isole Borromee (Is. Madre, Isola S. Giovanni, Is. Superiore, Isola Bella) nel golfo di Pallanza l'isola di Partegora, nell'estremità meridionale fra Angera ed Arona. Fra le isole si possono pure considerare i due isolotti su cui sorgono i castelli di Cannero. La profondità media risulta di mt. 175, mentre la massima tocca i mt. 375 tra Cannero e Ghiffa. Il principale immissario del Lago Maggiore è il fiume Ticino, che entra nel lago presso Magadino, formando una vasta piana alluvionale, ed esce come unico emissario presso Sesto Calende. A sud della Punta Castagnola, sul lato occidentale, si apre poi il bellissimo golfo di Pallanza, ricco di lussuose ville, anche in vendita, dominato nel suo sfondo dallo smagliante scenario dei massicci alpini coperti di nevi perenni. Il lago appare qui vastissimo. Infatti, tra Laveno e Feriolo si apre per oltre 12 km. La riva occidentale continua sino ad Arona svolgendosi alle falde del tondeggiante massiccio granitico del Mottarone, e i giardini e le lussuose ville si succedono in un insieme meraviglioso di aspetti e di colori. La riva orientale appare più bassa ma anche più soleggiata, e si estende a sud di Laveno, sino ad Angera; vi spiccano solo la ripida rocca, su cui sta il Santuario di S. Caterina del Sasso e la collina di S. Quirico con la Rocca di Angera. A sud di Arona e di Angera, il lago si restringe sempre più fra rive alquanto palustri, finché a Sesto Calende riprende aspetto di fiume. Anche su questa sponda molto soleggiata, si trovano molte lussuose ville, anche in vendita. Il clima del Lago Maggiore è, in generale molto mite; lungo le rive si possono, infatti, coltivare i prodotti dei paesi caldi, specie in alcune località più riparate, come Meina, Intra, Pallanza, Stresa e Cannero, le quali appaiono quasi piccole isole climatiche, dove prosperano gli ulivi, i cedri, i limoni, gli aranci e molte piante dei paesi tropicali. La media temperatura invernale va dai 3° ai 6°; la media estiva va da 25° a 28°. Come negli altri grandi bacini subalpini, sul Lago Maggiore soffiano dei venti periodici: la fredda tramontana da nord, nelle prime ore del mattino; la cosiddetta invernata, vento che spira da sud dopo le 10 del mattino. Altri venti caratteristici del lago sono il mergozzo, che spira da Ovest sul golfo di Pallanza e la maggiora, vento forte e tempestoso. Il Lago Maggiore è ricco di pesci che vivono nelle sue acque: trote, coregoni, salmerini, lucci, agoni, carpe, tinche, alborelle, barbi, cavedani, anguille, bottatrici, il persico trota, e il persico sole. Le trote del Lago Maggiore sono molto famose e ottime da mangiare. Sulle rive del Lago Maggiore prospera una particolare vegetazione rigogliosissima per effetto delle speciali condizioni climatiche che spesso fanno da contorno alle numerose ville di lusso che si affacciano sul lago. Lungo le due sponde si allineano numerosi centri abitati. Più importanti, sulla sponda occidentale, sono: Arona, Meina, Lesa, Belgirate, Stresa (ai piedi del Mottarone), Baveno, Suna, Pallanza, Intra, Ghiffa, Oggebbio, Cannero, Cannobio, e, in territorio svizzero, Brissago, Ascona, Locarno, tutti deliziosi e con alberghi lussuosi, dove in ogni stagione accorrono numerosi turisti e villeggianti. Sulla riva orientale si trovano: Angera, Laveno, Luino, Maccagno e, in territorio svizzero, Magadino. Un servizio di battelli a vapore e a nafta permette di percorrere il lago in ogni direzione; grande parte del movimento turistico è anche svolto con le ferrovie che percorrono la riva piemontese fra Arona e Pallanza, e tutta la riva lombarda.

CARATTERISTICHE IMMOBILE

